

Messerwechsel - Anleitung



- Vor dem Messerwechsel ist sicherzustellen, dass die Messerstellhebel auf der Rückseite der Maschine in "12 Uhr" Stellung stehen!



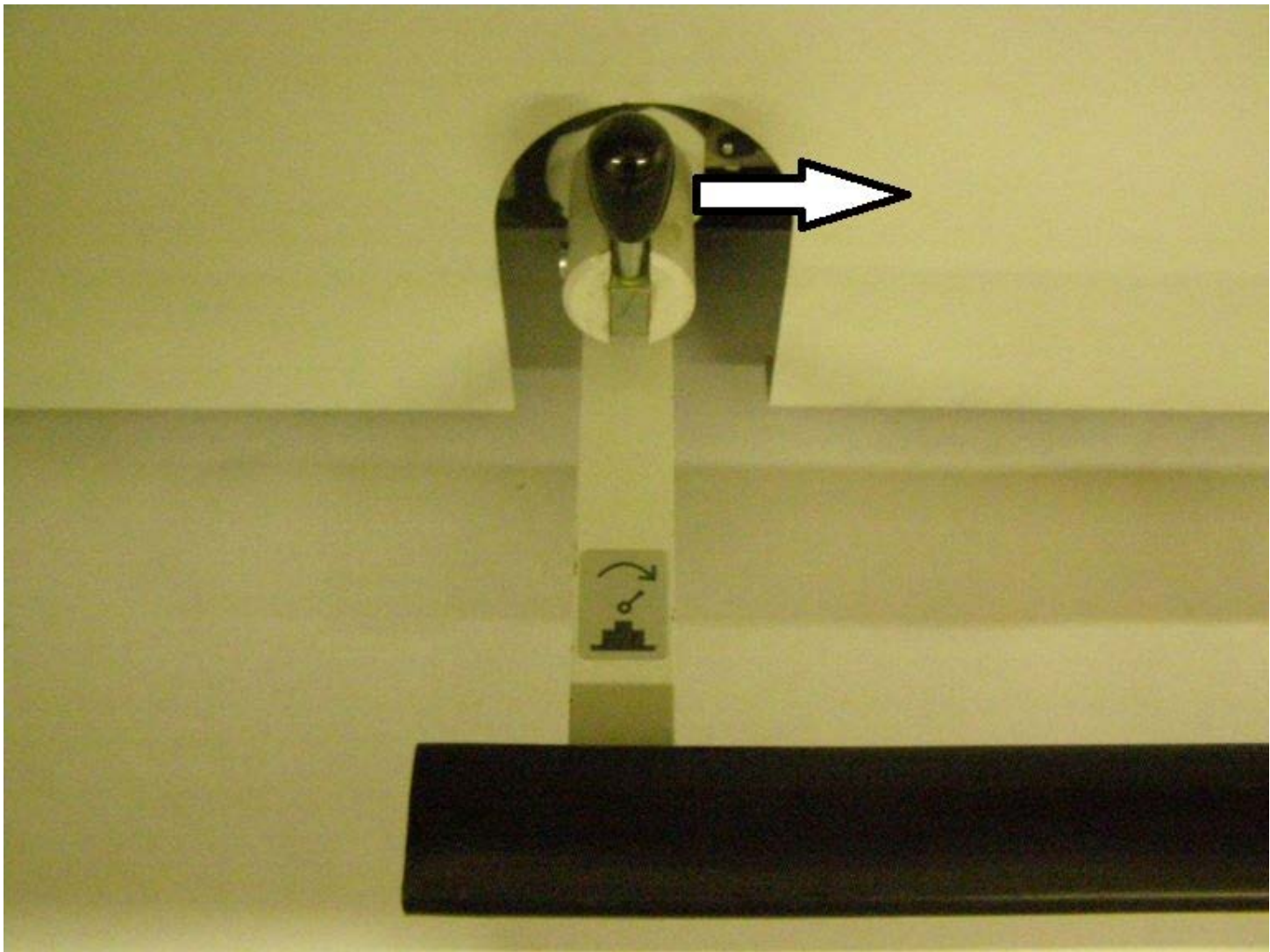
- Entfernen Sie die linke Messerschraube, indem Sie den Messerträger mit den Handtastern in den unteren Totpunkt bringen.



- In der unteren Messerträgerstellung lockern Sie jetzt die beiden Sicherungsschrauben der Messerrückenstützen und drehen Sie diese entgegen dem Uhrzeigersinn, um diese von dem Messerrücken abzuheben. Ziehen Sie nun die Sicherungsschrauben wieder fest. Bringen Sie den Messerträger mit Hilfe der Handtaster wieder in den oberen Totpunkt.



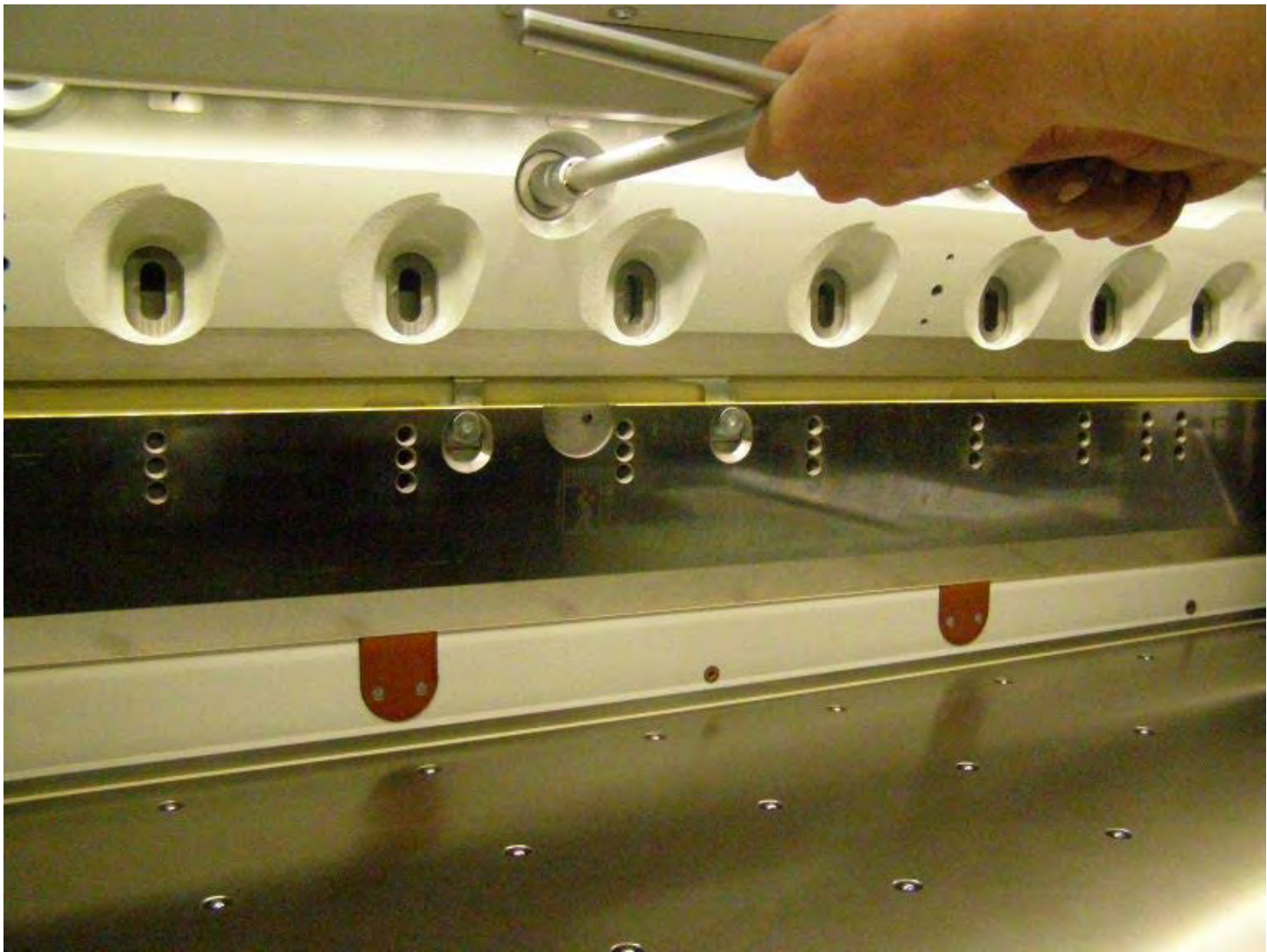
- Verriegeln Sie den Pressbalken in der unteren Stellung in dem Sie den Hebel am Fusstritt nach rechts umlegen und bringen Sie so die Maschine in den Messerwechselmodus.



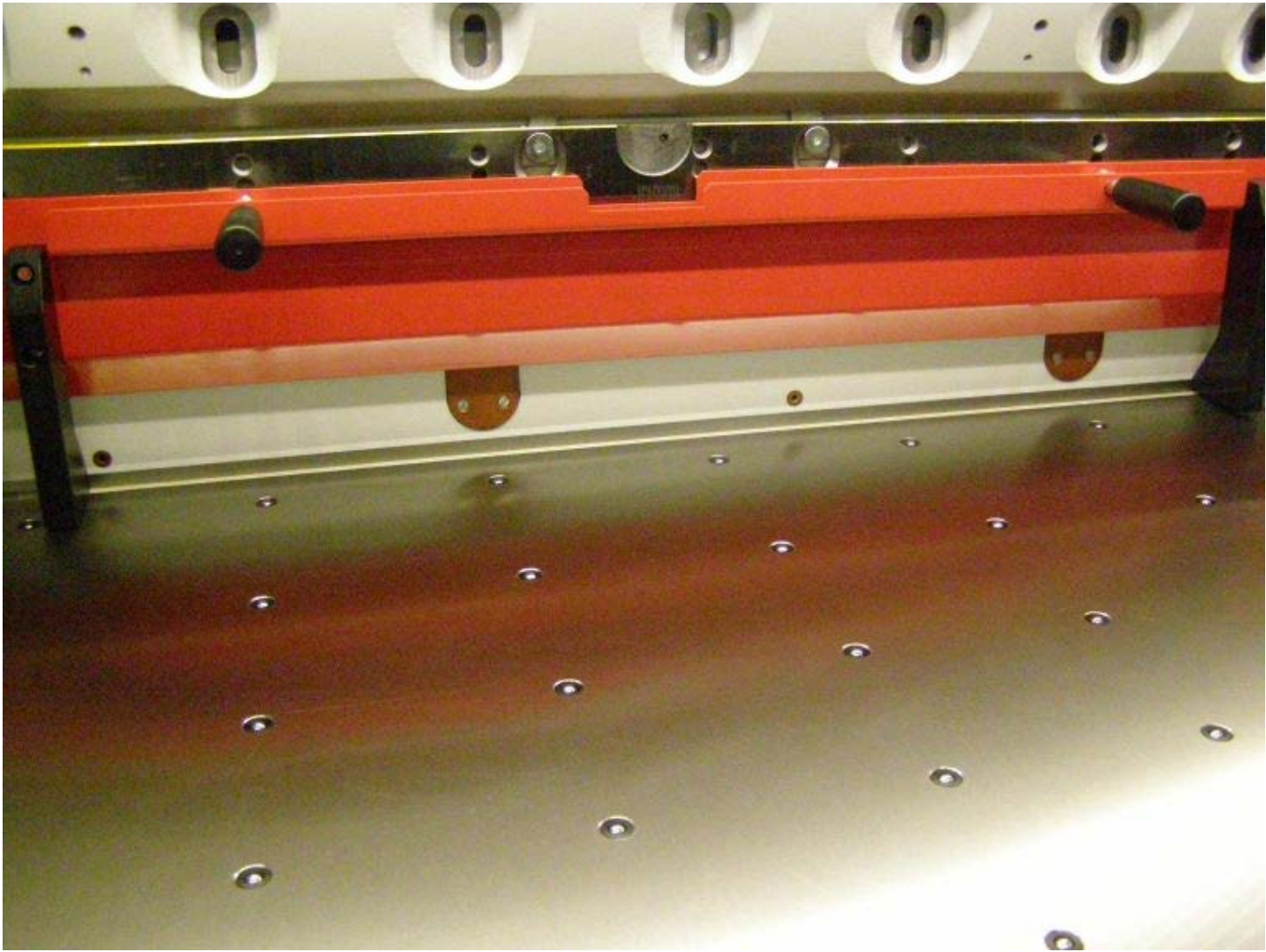
- Entfernen Sie nun die verbleibenden Messerschrauben.



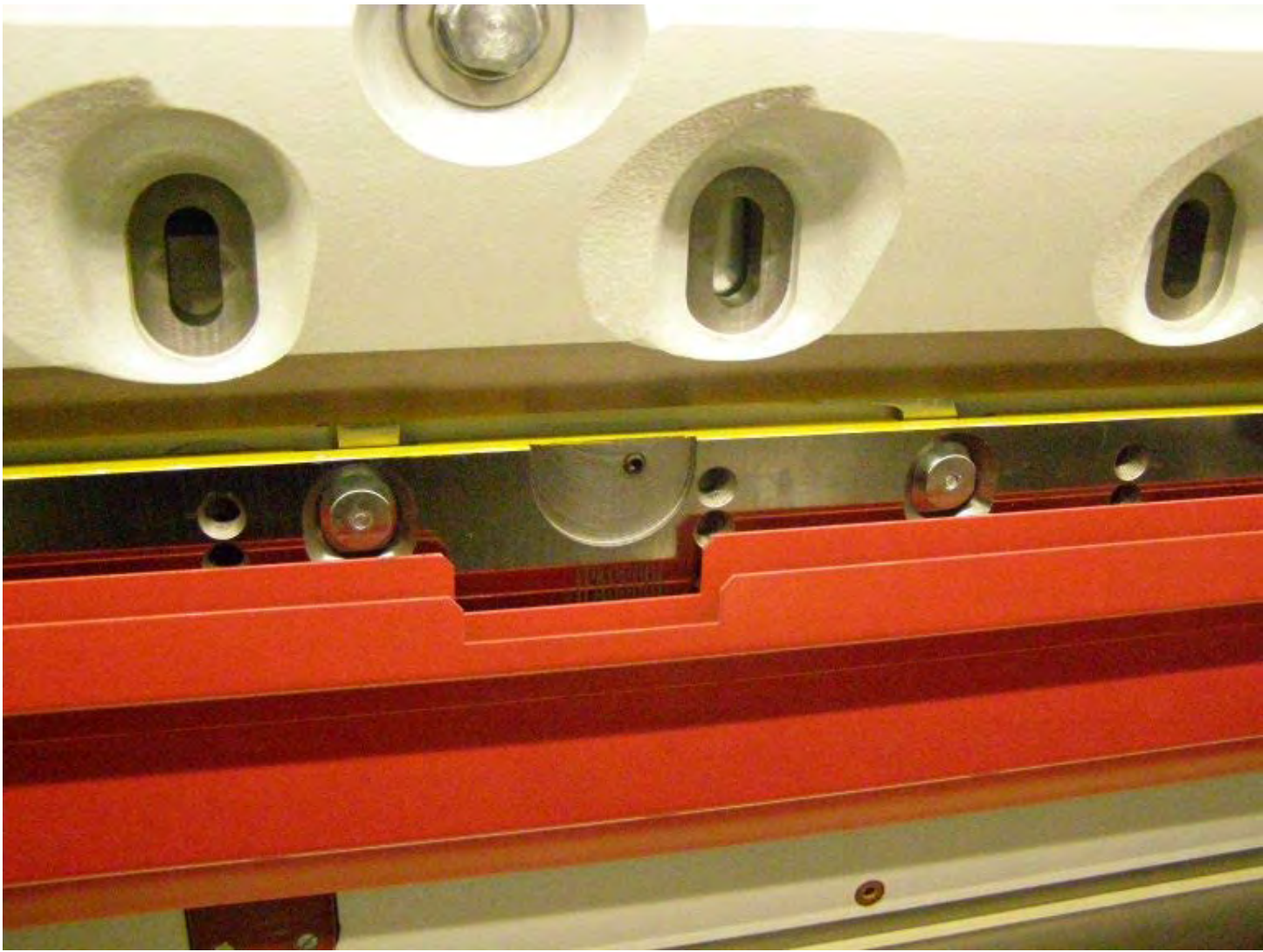
- Senken Sie nun den Messerlift mit Hilfe der Schraube in der Mitte des Messerträgers ab.



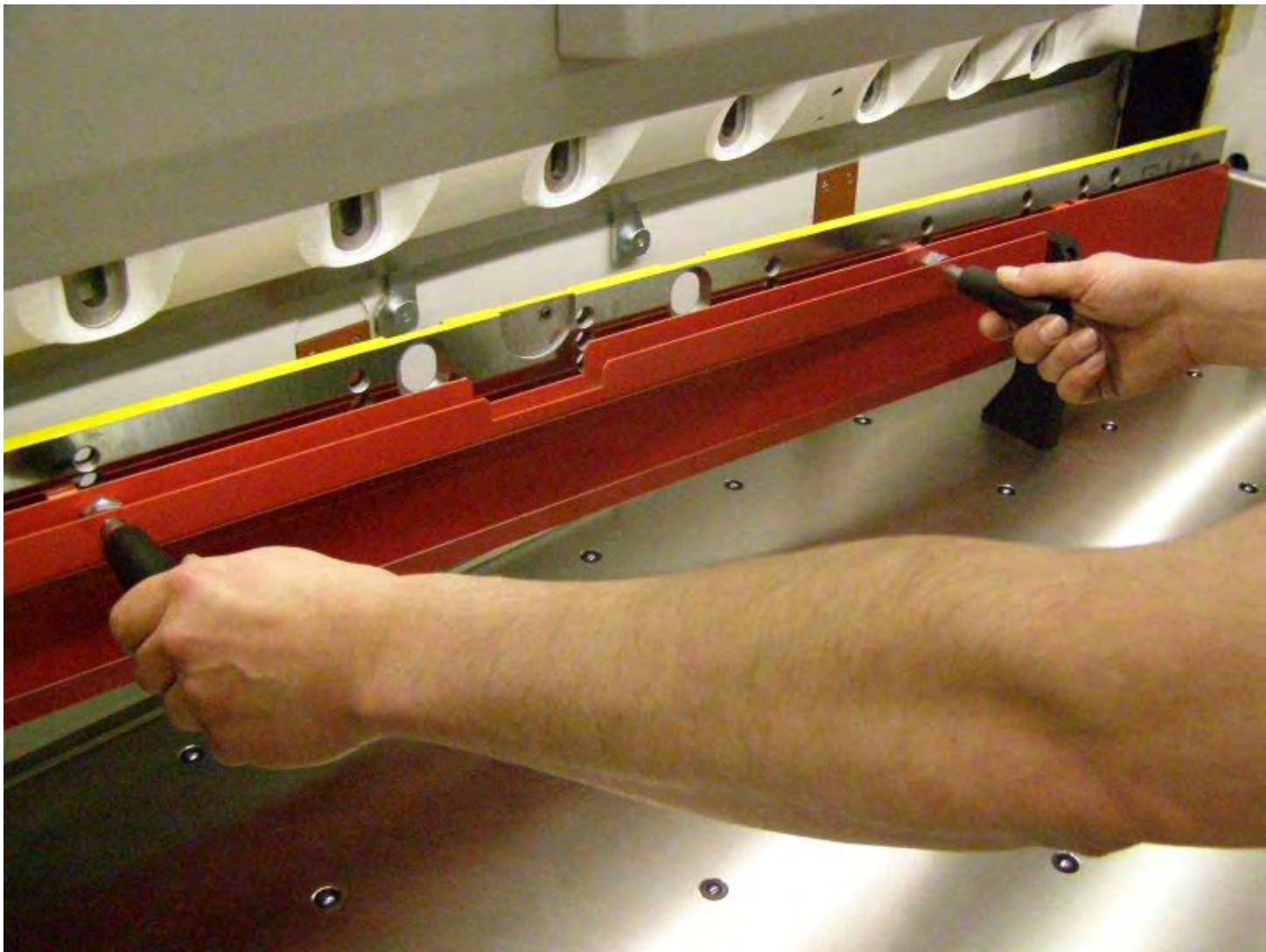
- Bringen Sie die Messerschutzleiste an, wenn sich das Messer unter der Messerträgerkante befindet.



- Senken Sie nun das Messer vollständig bis zum Schneidtablett ab und entfernen Sie die Messeraufhängung vom Messer.



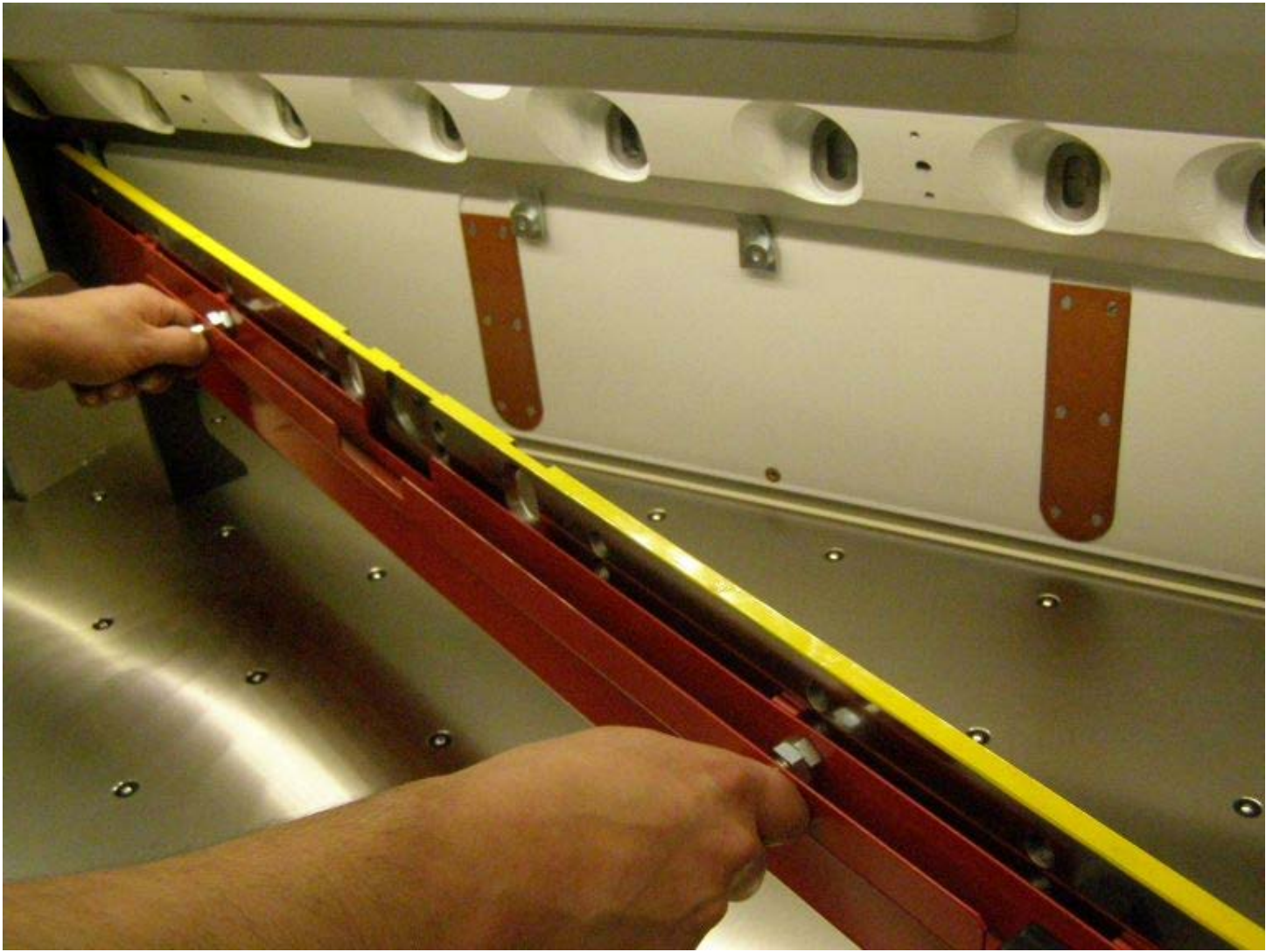
- Schieben Sie das Messer nach links bis die rechte Seite vor dem Seitenanschlag befindet. Mit der rechten Seite vorausgehend können Sie nun das Messer aus der Maschine entnehmen.



- Legen Sie nun das Messer in der leeren Messerkiste ab. Entfernen Sie die Messerschutzleiste und bringen Sie diese an dem scharfen Messer an, welches sich in der Messerkiste befindet.



- Bringen Sie das Messer mit der linken Seite voraus in den Schneidbereich der Maschine ein.



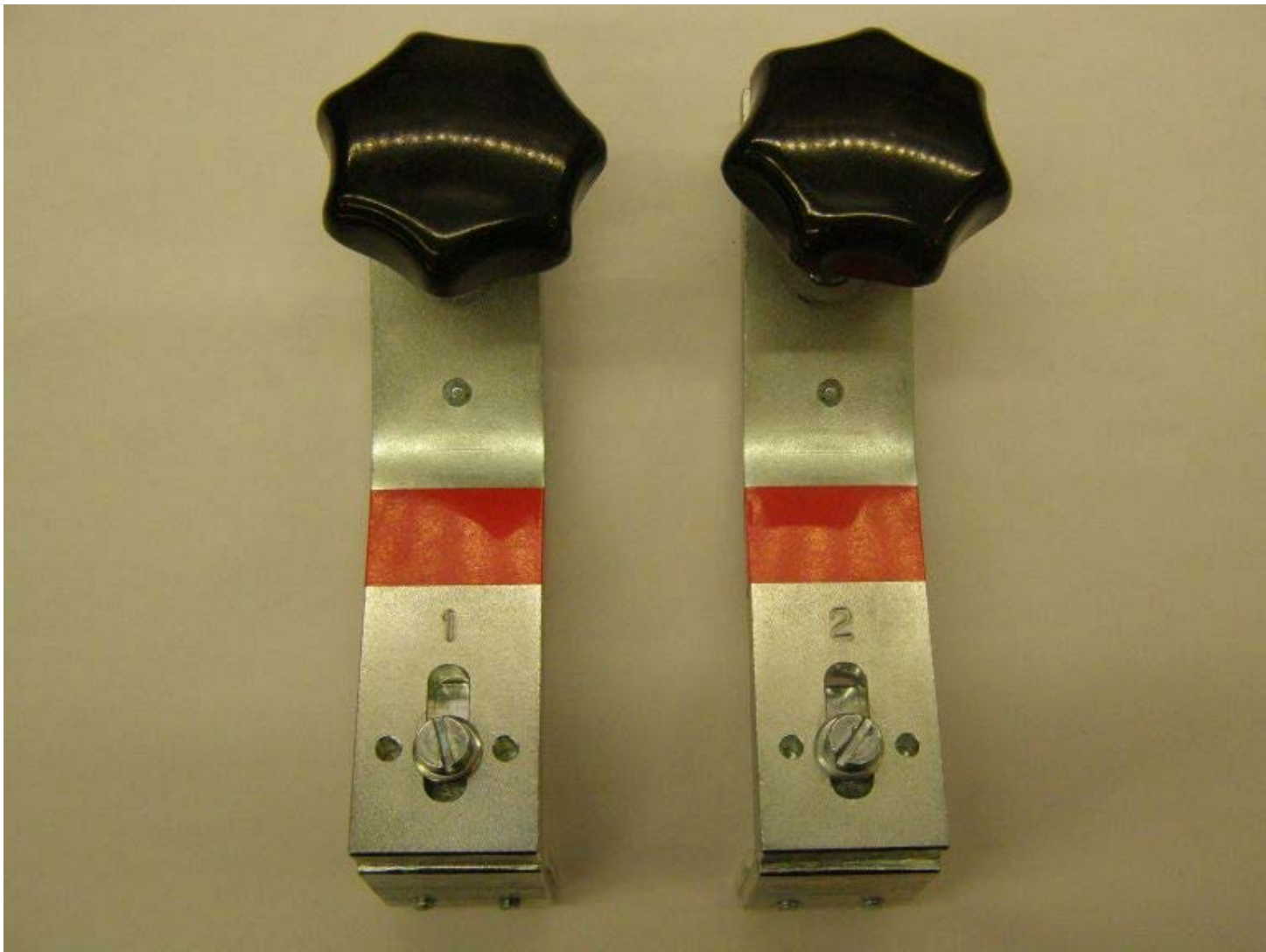
- Bringen Sie die Kette mit der Messeraufhängung an dem Messer an und heben Sie das Messer mit Hilfe des Messerlifts bis an die Kante des Messerträgers an. Entfernen Sie die Messerschutzleiste und heben Sie nun das Messer mit dem Lift bis zum Anschlag an.



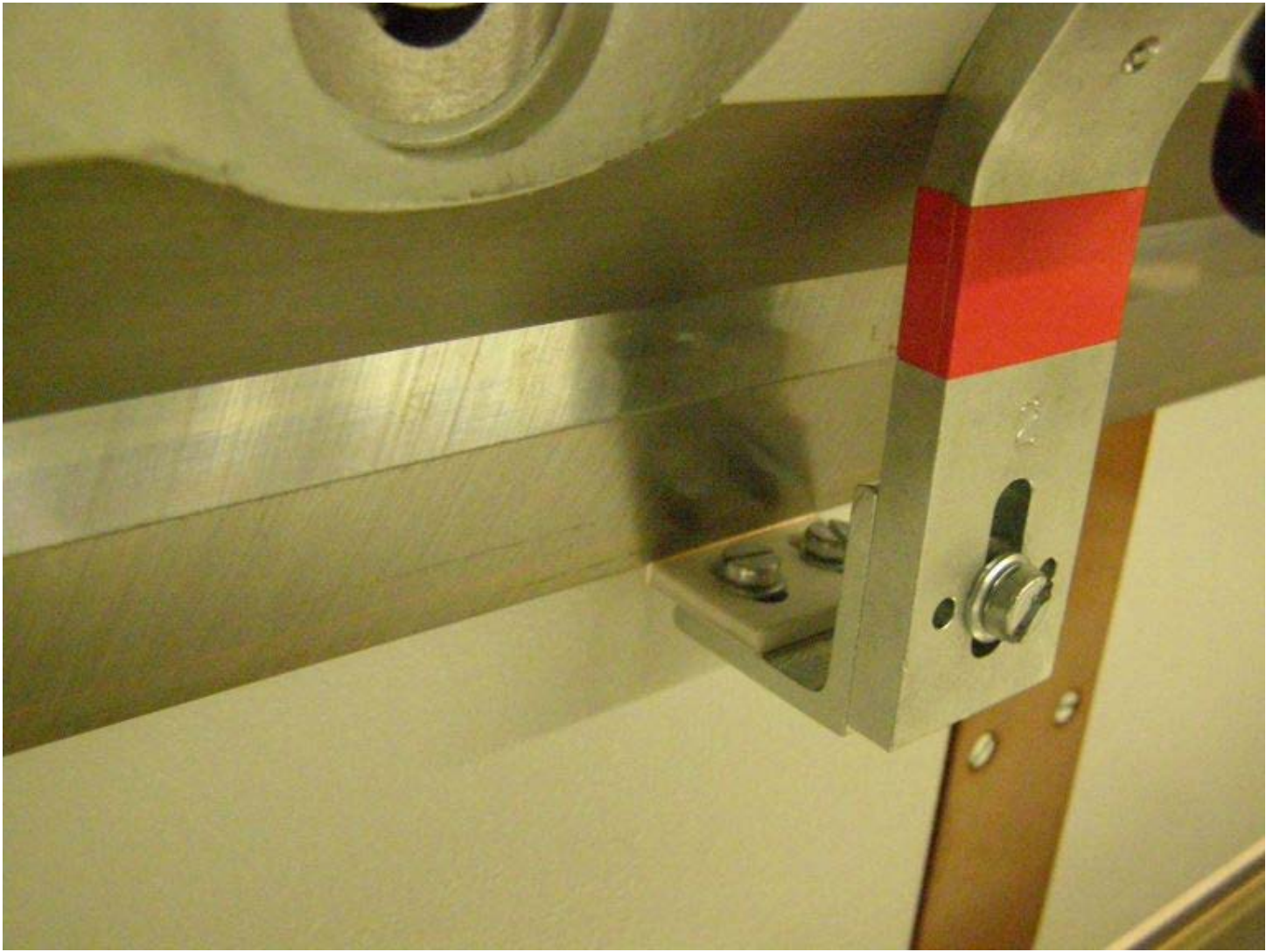
- Schrauben Sie die Messerschrauben in das Messer bis zum Anliegen ein, so das das Messer aber noch in den Schlitzen bewegt werden kann. Möglicherweise müssen Sie den Griffstab nutzen, um die Bohrungen zu den Schlitzen auszurichten.



- Montieren Sie jetzt die Messereinstellehren und stellen Sie sicher, dass diese richtig positioniert sind. Die Messereinstellehre 1 ist links, die 2 rechts anzubringen.



- Senken Sie das Messer mit Hilfe des Messerliftes auf die Kunststoffblättchen der Messereinstellehren ab.



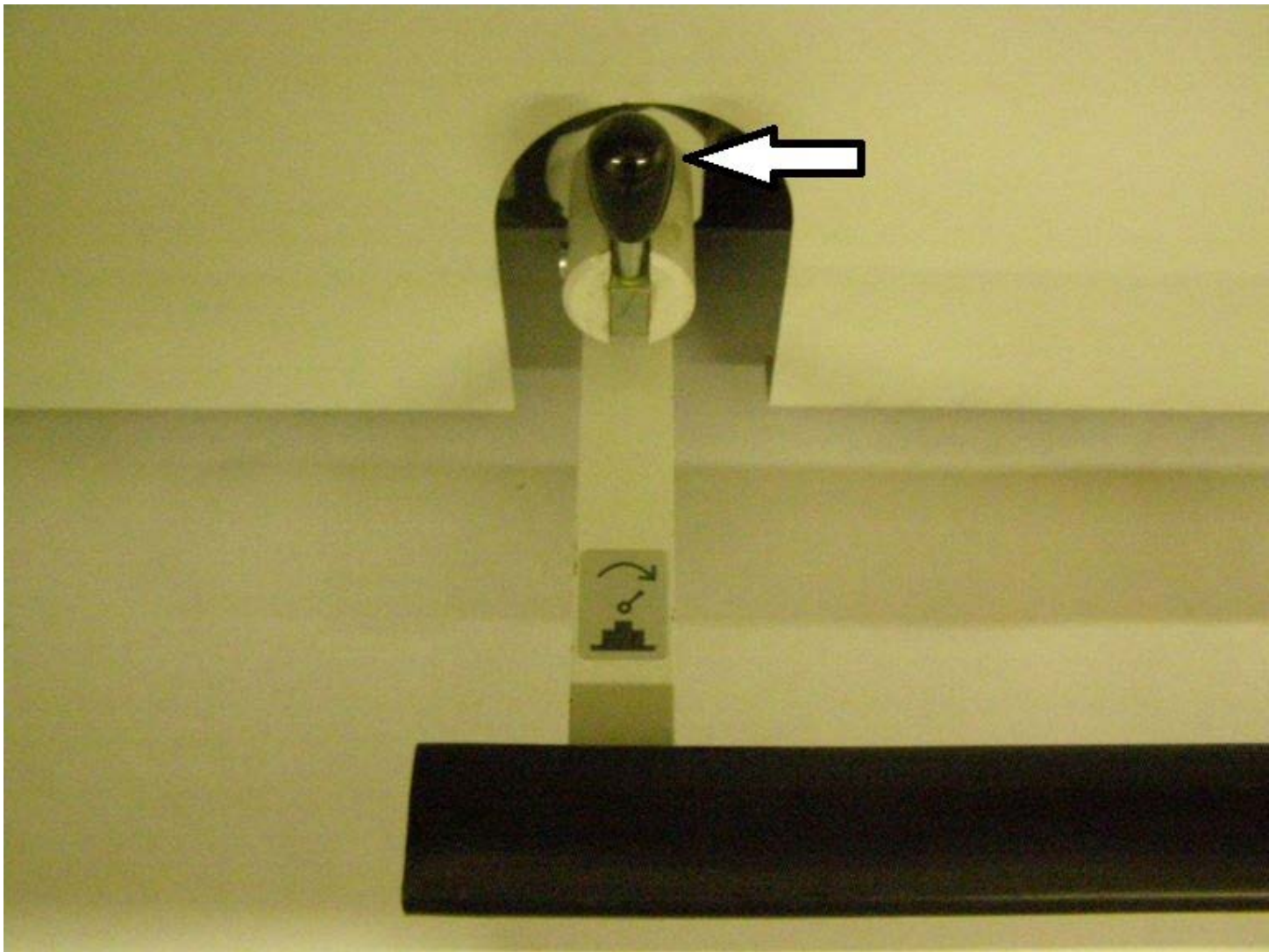
- Ziehen Sie die Messerschrauben an.



- Entfernen Sie die Messereinstellehren von dem Messerträger.



- Drehen Sie den Verriegelungshebel des Fusstrittes entgegen dem Uhrzeigersinn, um den Pressbalken zu Entriegeln.



- Bringen Sie den Messerträger mit Hilfe der Handtaster in den unteren Totpunkt, um die verbleibende Messerschraube links einzubringen. Drehen Sie nun die Messerrückenstütze im Uhrzeigersinn an den Messerrücken an. Stellen Sie sicher, dass die Kette des Messerliftes gespannt ist.



- Bringen Sie den Messerträger wieder in den oberen Totpunkt. Setzen Sie die Schneidleiste ein oder drehen Sie diese.



[Mainpage](#)